

# Clarvista™ Glass

## ERFREUEN SIE SICH AN DAUERHAFTER SCHÖNHEIT IHRER DUSCHE.

Wenn Sie eine Duschausstattung wählen, treffen Sie eine Entscheidung für Schönheit und Eleganz im Badezimmer. Bei der richtigen Wahl des Glases währt Ihre Freude wesentlich länger.



### Die dauerhafte Schönheit von Clarvista Glas

Eine Oberflächenbeschichtung, verschmolzen mit dem Glas, versiegelt die Oberfläche und wirkt wie ein Schutzschild. Deshalb ist die Duschkabine pflegeleicht und sieht viel länger „wie neu“ aus – egal welche Glassorte Sie aus dem breiten Clarvista-Glas-Sortiment verwenden. Sehen Sie sich den Prospekt an und lernen Sie den Unterschied kennen – und warum es das einzig richtige Glas für Ihre Dusche ist.

Clarvista™ Glass  
A PPG Industries Product



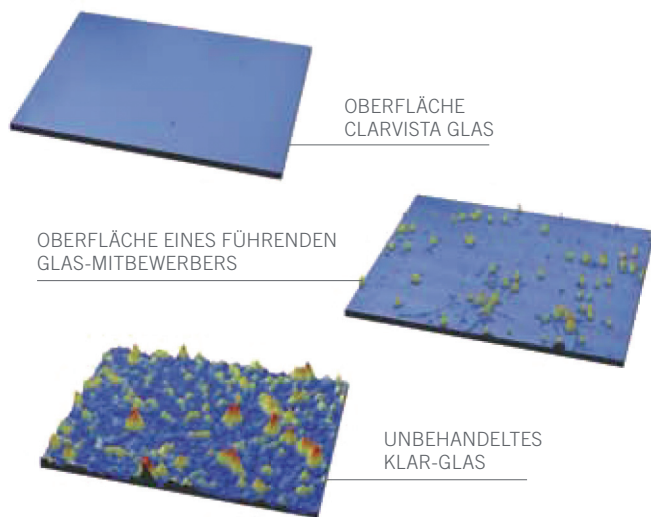
WAHRE SCHÖNHEIT  
ÜBERDAUERT  
DIE ZEIT.

Clarvista™ Glass  
A PPG Industries Product

# NICHT JEDES GLAS IST SO GLATT WIE GLAS.

Sie können es nicht sehen, nicht spüren, aber Glas ist im mikroskopischen Maßstab ein überraschend poröses Material. Die dauernde Beanspruchung durch Wärme, Feuchtigkeit und Reinigungsmittel in einem Badezimmer kann Korrosion verursachen. Diese Korrosion bewirkt bei normalem Glas eine Veränderung des Aussehens – Ihre Duschkabine wirkt „wolkig“. Mit der Zeit verlieren sogar verschiedene Putzmittel gegen diese Korrosion ihre Wirkung.

**Clarvista Glass IST ANDERS.** Eine Oberflächenbeschichtung, verschmolzen mit dem Glas, versiegelt die Oberfläche und wirkt wie ein Schutzschild. Diese Oberflächenbeschichtung widersteht den hohen Temperaturen, die bei der Glasherstellung und -härtung nötig sind, um die Sicherheitsbestimmungen für Duschkabinen zu erfüllen. Deshalb behalten alle Duschkabinen, die mit den lieferbaren Clarvista-Glassorten ausgestattet und regelmäßig gepflegt werden, ihr gutes Aussehen über lange Zeit so, als wären sie neu.



*Unter einem starken Mikroskop können Sie erkennen, wie viel glatter die Oberfläche von Clarvista als die Oberfläche von Klarglas ist – sogar glatter als die Oberfläche anderer, führender Duschkabinengläser, speziell nach einem beschleunigten Härtetest.*

# ENTDECKEN SIE DIE ECHTE SCHÖNHEIT VON Clarvista™ Glass.

## DIE SCHÖNHEIT VON Clarvista Glas

Um Ihnen einen besseren Eindruck von der wirklichen Schönheit des Clarvista Glases zu vermitteln, haben wir uns dazu entschlossen, einen beschleunigten Hitze- und Feuchtigkeitstest mit erhöhten Belastungen durchzuführen, denen eine Duschkabine ausgesetzt sein kann. Wir testeten Clarvista Glass gegen normales, unbeschichtetes Glas und gegen das führende Duschkabinenglas.

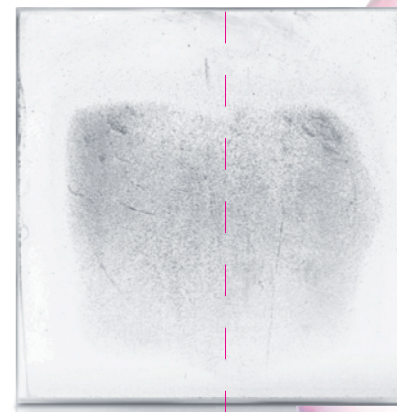
Nach nur 175 Stunden zeigte das gehärtete, unbeschichtete Glas Zeichen von Korrosion und war am Ende des Tests deutlich korrodiert.

Wie Sie an den Fotos erkennen können, sieht das gehärtete Clarvista Glas wie neu aus. Tatsächlich hat Clarvista Glas Tests über 1.000 Stunden starker Belastung durch Kratzen, chemische Einflüsse, Hitze und Feuchtigkeit in einem korrosiven Umfeld erfolgreich bestanden. Und Clarvista behält seine echte Schönheit.

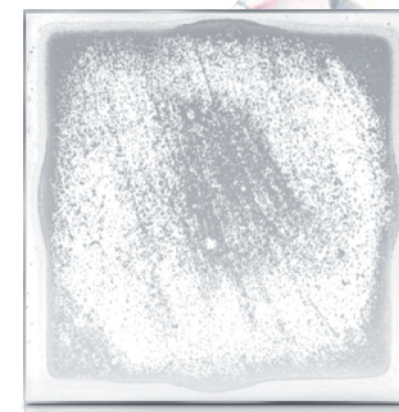
Normales unbeschichtetes Glas und auch das führende beschichtete Duschkabine ist anfällig für Korrosion. Diese Korrosion kann Ihre Duschkabine mit der Zeit „stumpf“ aussehen lassen. Die echte Schönheit der widerstandsfähigen, glatten Oberfläche von Clarvista wird deutlich durch ihre Fähigkeit, den korrosiven Einflüssen von Nässe, Luftfeuchtigkeit und den chemischen Zusätzen der üblichen Haushaltsreiniger zu widerstehen. Das hat sich im Versuchslabor gezeigt, und das wird sich auch bei Ihrer Dusche zeigen. Bei sorgfältiger und regelmäßiger Pflege wird Ihre Dusche länger wie neu aussehen. Und das ist ein guter Grund, sich für Clarvista Glas zu entscheiden.



(A) CLARVISTA  
GEHÄRTETES DUSCHGLAS  
Haze nach dem Test < 1 %



(B) GEHÄRTETES DUSCHGLAS  
DES FÜHRENDEN MITBEWERBERS  
Haze nach dem Test 12 %



(C) GEHÄRTETES UNBESCHICHTETES  
DUSCHKLARGLAS  
Haze nach dem Test 77 %

Hinweis: Haze ist ein wissenschaftlicher Maßstab für die Durchsichtigkeit von Glas. Je kleiner die Haze-Maßeinheit, desto klarer erscheint das Glas.